

Wohnung 201 (2. Obergeschoss)

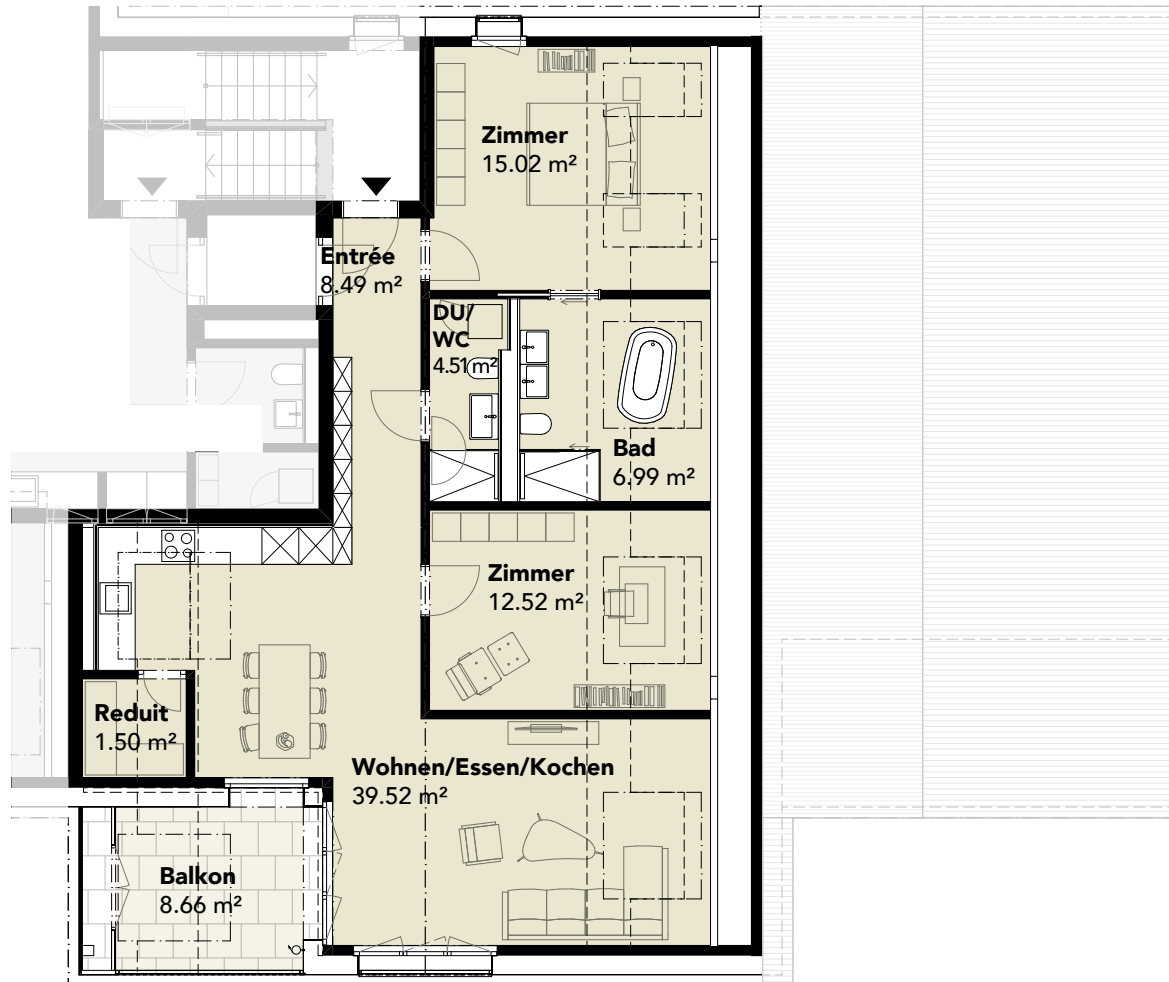
3.5 Zimmer

Bruttowohnfläche 95.10 m²

Nutzfläche 88.80 m² *

Balkon 8.70 m²

Keller 8.00 m²



*Nutzfläche NF = Fläche exkl. Innenwände, Aussenwände und Schächte (auf den Plänen ausgewiesene Fläche)

Grundrissänderungen vorbehalten, Bemassungen und Flächenmasse sind ca. Angaben. Möblierung ist im Verkaufspreis nicht inbegriffen.

